

Runde 1:

Routenplanung

Stationseingabe Zwischenstationen **Wegbeschreibung** Entlang der Route

Zurück

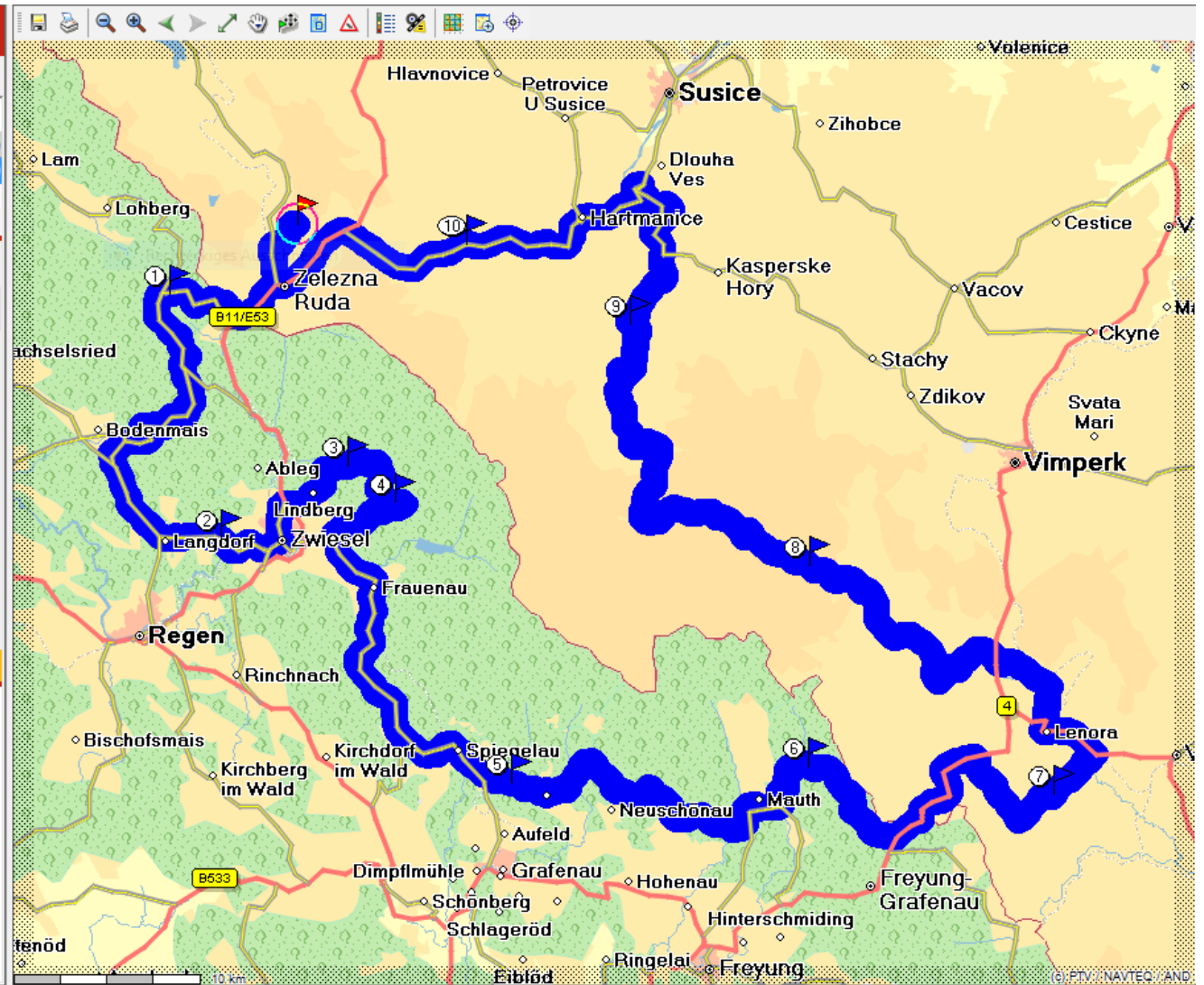
Route	Farbe	Dauer	km	EUR	I	I/100 km	EUR (Kraftstoff)
Route 1		5:12	223,0	55,75	10,3	4,6	13,39

Wegbeschreibung wichtige Wegpunkte

Uhrzeit	km	Beschreibung	Richtung	Diff.km
09:00	0,0	bei CZ 340 04 Zelezna Ruda/Spicak		0,1
09:00	0,1	halb rechts abbiegen		0,3
09:00	0,3	links halten		0,2
09:01	0,6	links halten		1,5
09:03	2,0	rechts abbiegen		0,2
09:04	2,2	in Spicak links abbiegen auf 190		2,2
09:07	4,4	in Zelezna Ruda rechts abbiegen auf Javorska (27/E53)		2,7
09:10	7,1	an Grenze CZ - D geradeaus weiter auf B11/E53		0,1
09:11	7,2	in Bayerisch Eisenstein rechts abbiegen auf Brennesstraße (St2154)		6,3
09:19	13,5	bei D 94252 Bayerisch Eisenstein/Brennes (St2137)		0,4
09:20	14,0	in Brennes links abbiegen auf Brennes		5,3
09:26	19,3	rechts halten		10,0

Gesamtübersicht Detailansicht Informationen Ausblenden

Höhe des Startpunkts	1089 m	Überwundene Höhenmeter	
Höhe des Zielpunkts	1089 m	Steigung	3523 m
		Gefälle	3523 m
Maximale Steigung	14,1 %	Höchster Punkt der Route	1152 m bei 163,4 km
Durchschnittliche Steigung	3,2 %	Tiefster Punkt der Route	530 m bei 192,1 km
Maximales Gefälle	13,6 %		
Durchschnittliches Gefälle	3,2 %		



Runde 2:

Routenplanung

Stationseingabe Zwischenstationen **Wegbeschreibung** Entlang der Route

← Zurück

Route	Farbe	Dauer	km	EUR	I	I/100 km	EUR (Kraftstoff)
Route 1	█	5:47	247,7	61,93	11,4	4,6	14,79

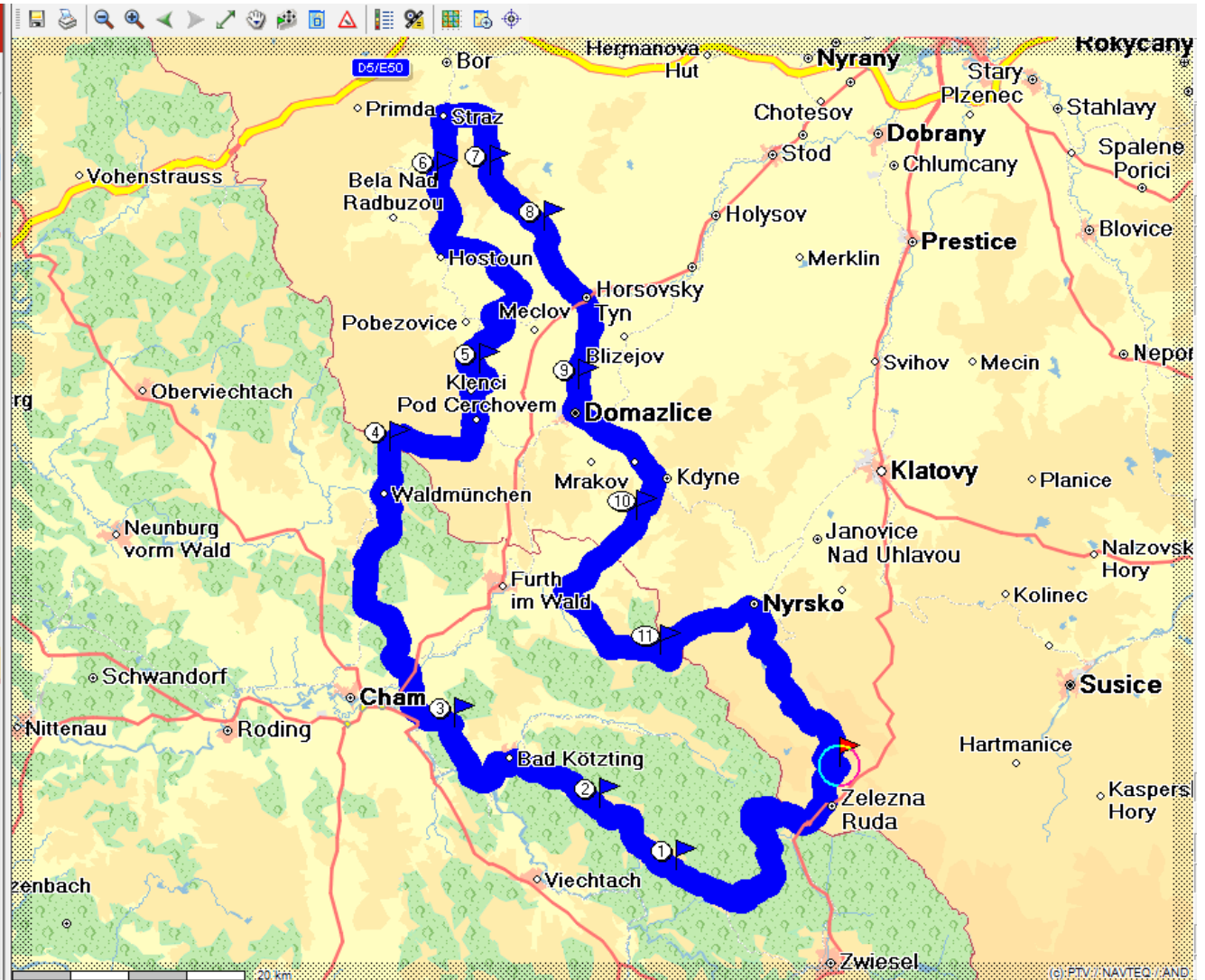
Wegbeschreibung

wichtige Wegpunkte

Uhrzeit	km	Beschreibung	Richtung	Diff.km
09:00	0,0	bei CZ 340 04 Zelezná Ruda/Spicak		0,1
09:00	0,1	halb rechts abbiegen		0,3
09:00	0,4	links halten		0,2
09:01	0,6	links halten		1,5
09:03	2,0	rechts abbiegen		0,2
09:04	2,2	in Spicak links abbiegen auf 190		2,2
09:07	4,4	in Zelezná Ruda rechts abbiegen auf Javorská (27/E53)		2,7
09:10	7,1	an Grenze CZ - D geradeaus weiter auf B11/E53		0,1
09:11	7,2	in Bayerisch Eisenstein rechts abbiegen auf Brennesstraße (St2154)		6,7
09:20	13,9	in Brennes links abbiegen auf Brennes (St2137)		5,3
09:26	19,2	rechts halten		8,4
09:36	27,6	rechts abbiegen		0,1
09:36	27,7	links abbiegen auf St2136		1,2

[Gesamtübersicht](#)
 [Detailansicht](#)
 [Informationen](#)
 [Ausblenden](#)

Höhe des Startpunkts	1089 m	Überwundene Höhenmeter	3467 m
Höhe des Zielpunkts	1089 m	Steigung	3467 m
		Gefälle	3467 m
Maximale Steigung	13,1 %	Höchster Punkt der Route	1089 m bei 0,0 km
Durchschnittliche Steigung	2,7 %	Tiefster Punkt der Route	369 m bei 71,3 km
Maximales Gefälle	14,8 %		
Durchschnittliches Gefälle	2,9 %		



Runde 3:

Routenplanung

Stationseingabe Zwischenstationen **Wegbeschreibung** Entlang der Route

Zurück

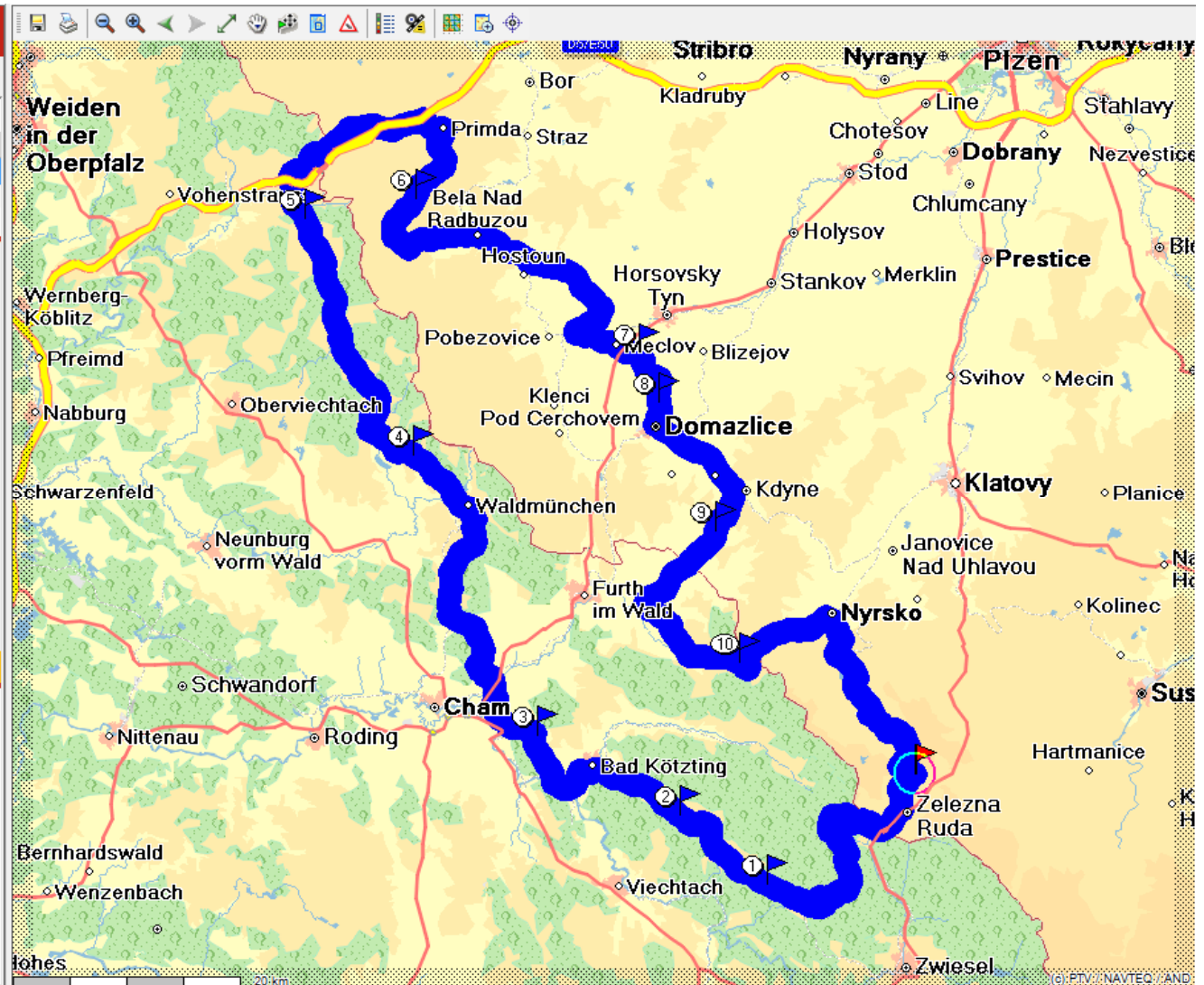
Route	Farbe	Dauer	km	EUR	l	l/100 km	EUR (Kraftstoff)
Route 1		6:14	267,6	66,89	12,2	4,6	15,82

Wegbeschreibung wichtige Wegpunkte

Uhrzeit	km	Beschreibung	Richtung	Diff.km
09:00	0,0	bei CZ 340 04 Zelezná Ruda/Spicak		0,1
09:00	0,1	halb rechts abbiegen		0,3
09:00	0,4	links halten		0,2
09:01	0,6	links halten		1,5
09:03	2,0	rechts abbiegen		0,2
09:04	2,2	in Spicak links abbiegen auf 190		2,2
09:07	4,4	in Zelezná Ruda rechts abbiegen auf Javorská (27/E53)		2,7
09:10	7,1	an Grenze CZ - D geradeaus weiter auf B11/E53		0,1
09:11	7,2	in Bayerisch Eisenstein rechts abbiegen auf Brennesstraße (St2154)		6,7
09:20	13,9	in Brennes links abbiegen auf Brennes (St2137)		5,3
09:26	19,2	rechts halten		8,4
09:36	27,6	rechts abbiegen		0,1
09:36	27,7	links abbiegen auf St2136		1,2

Gesamtübersicht Detailansicht **Informationen** Ausblenden

Höhe des Startpunkts	1089 m	Überwundene Höhenmeter	
Höhe des Zielpunkts	1089 m	Steigung	3757 m
		Gefälle	3757 m
Maximale Steigung	14,0 %	Höchster Punkt der Route	
Durchschnittliche Steigung	2,9 %		1089 m bei 0,0 km
Maximales Gefälle	14,8 %	Tiefster Punkt der Route	
Durchschnittliches Gefälle	2,8 %		369 m bei 71,2 km



An 1:

Routenplanung

Stationseingabe Zwischenstationen **Wegbeschreibung** Entlang der Route

Zurück

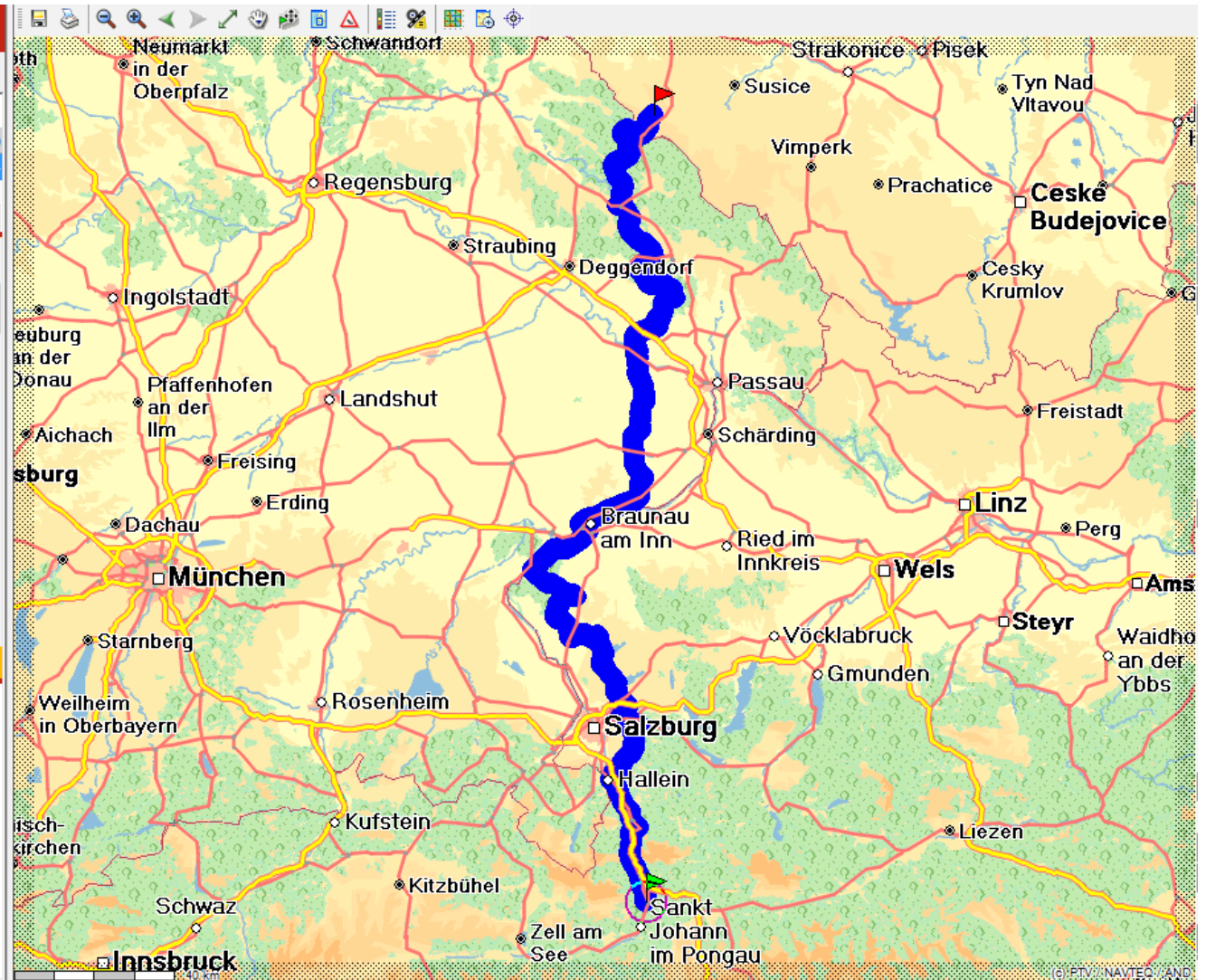
Route	Farbe	Dauer	km	EUR	I	I/100 km	EUR (Kraftstoff)
Route 1		6:24	313,4	78,35	13,9	4,4	18,04

Wegbeschreibung wichtige Wegpunkte

Uhrzeit	km	Beschreibung	Richtung	Diff.km
09:00	0,0	bei A 5500 Bischofshofen		0,5
09:00	0,5	in Bischofshofen einfahren in Kreisverkehr		0,0
09:00	0,5	2. Möglichkeit aus Kreisverkehr ausfahren auf B159 Molkereistraße		1,2
09:03	1,7	einfahren in Kreisverkehr		0,0
09:03	1,8	2. Möglichkeit aus Kreisverkehr ausfahren auf B159 Salzburgerstraße		15,0
09:18	16,7	einfahren in Kreisverkehr		0,0
09:18	16,8	2. Möglichkeit aus Kreisverkehr ausfahren auf B159 Pass-Lueg-Straße	Pass Lueg	7,7
09:26	24,5	in Golling an der Salzach links abbiegen auf B159 Salzachtal Bundesstraße		0,3
09:26	24,8	rechts halten auf B159		6,4
09:34	31,2	bei AS Kuchl/Bundesstraße Nord (22) links halten auf B159		2,9
09:38	34,1	halb links abbiegen auf B159 Salzachtal-Bundesstraße Süd		2,9

Gesamtübersicht **Detailansicht** **Informationen** Ausblenden

Höhe des Startpunkts	544 m	Überwundene Höhenmeter	
Höhe des Zielpunkts	1089 m	Steigung	3870 m
		Gefälle	3325 m
Maximale Steigung	14,1 %	Höchster Punkt der Route	1089 m bei 313,4 km
Durchschnittliche Steigung	2,5 %	Tiefster Punkt der Route	306 m bei 206,6 km
Maximales Gefälle	14,8 %		
Durchschnittliches Gefälle	2,1 %		



An 2:

Routenplanung

Stationeingabe Zwischenstationen **Wegbeschreibung** Entlang der Route

Zurück

Route	Farbe	Dauer	km	EUR	I	I/100 km	EUR (Kraftstoff)
Route 1		7:06	346,5	86,62	15,4	4,5	20,05

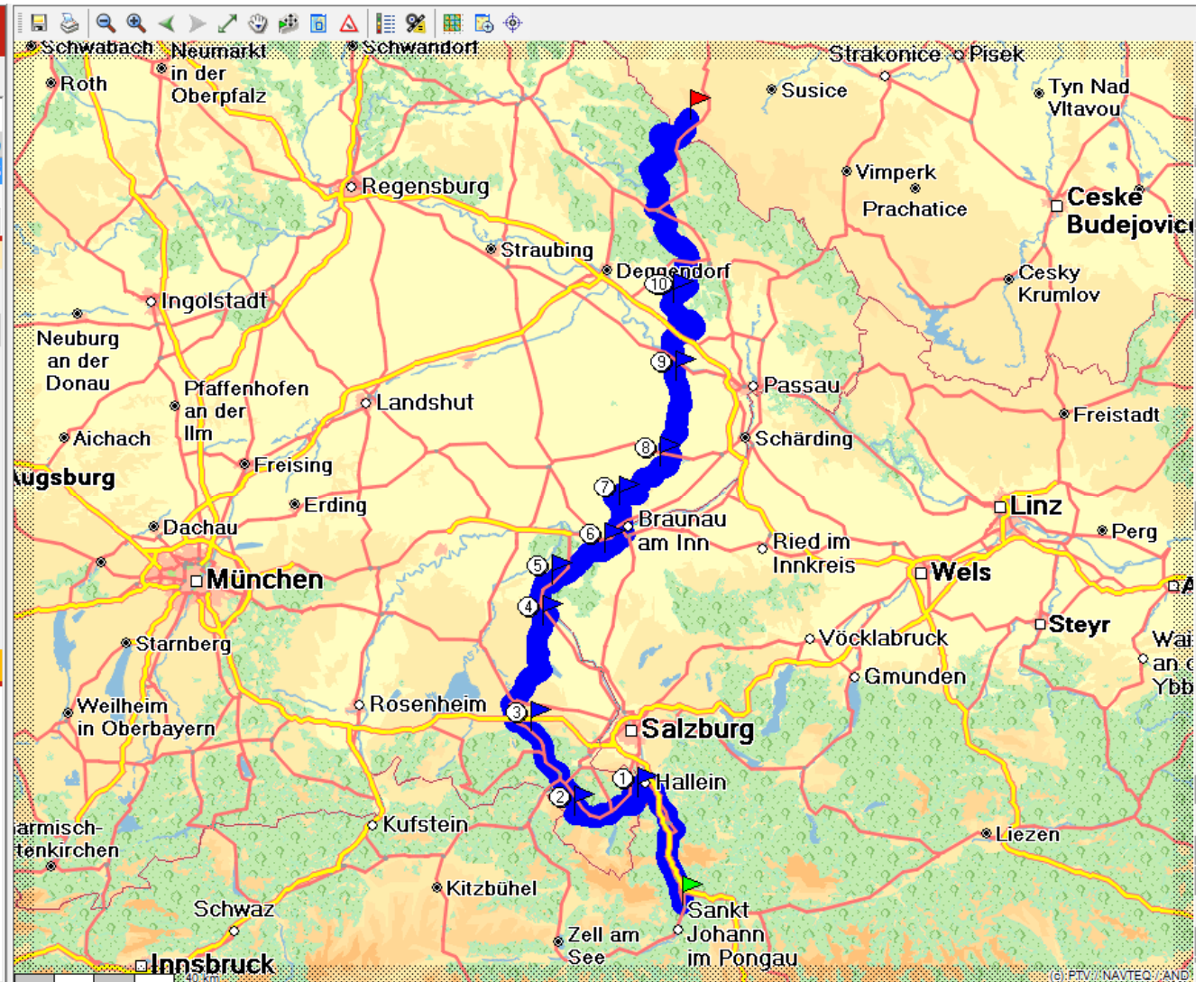
Wegbeschreibung wichtige Wegpunkte

[<< 1 2 >>]

Uhrzeit	km	Beschreibung	Richtung	Diff.km
09:00	0,0	bei A 5500 Bischofshofen		0,5
09:00	0,5	in Bischofshofen einfahren in Kreisverkehr		0,0
09:00	0,5	2. Möglichkeit aus Kreisverkehr ausfahren auf B159 Molkereistraße		1,2
09:03	1,7	einfahren in Kreisverkehr		0,0
09:03	1,8	2. Möglichkeit aus Kreisverkehr ausfahren auf B159 Salzburgerstraße		15,0
09:18	16,7	einfahren in Kreisverkehr		0,0
09:18	16,8	2. Möglichkeit aus Kreisverkehr ausfahren auf B159 Pass-Lueg-Straße	Pass Lueg	7,7
09:26	24,5	in Golling an der Salzach links abbiegen auf B159 Salzachtal Bundesstraße		0,3
09:26	24,8	rechts halten auf B159		6,4
09:34	31,2	bei AS Kuchl/Bundesstraße Nord (22) links halten auf B159		2,9
09:38	34,1	halb links abbiegen auf B159 Salzachtal		2,9

Gesamtübersicht Detailansicht **Informationen** Ausblenden

Höhe des Startpunkts	544 m	Überwundene Höhenmeter	
Höhe des Zielpunkts	1089 m	Steigung	5132 m
		Gefälle	4587 m
Maximale Steigung	14,1 %	Höchster Punkt der Route	1089 m bei 346,5 km
Durchschnittliche Steigung	3,0 %	Tiefster Punkt der Route	306 m bei 244,2 km
Maximales Gefälle	13,8 %		
Durchschnittliches Gefälle	2,6 %		



An 3:

Routenplanung

Stationeingabe Zwischenstationen **Wegbeschreibung** Entlang der Route

Zurück

Route	Farbe	Dauer	km	EUR	I	I/100 km	EUR (Kraftstoff)
Route 1		8:17	374,4	93,60	16,9	4,5	22,01

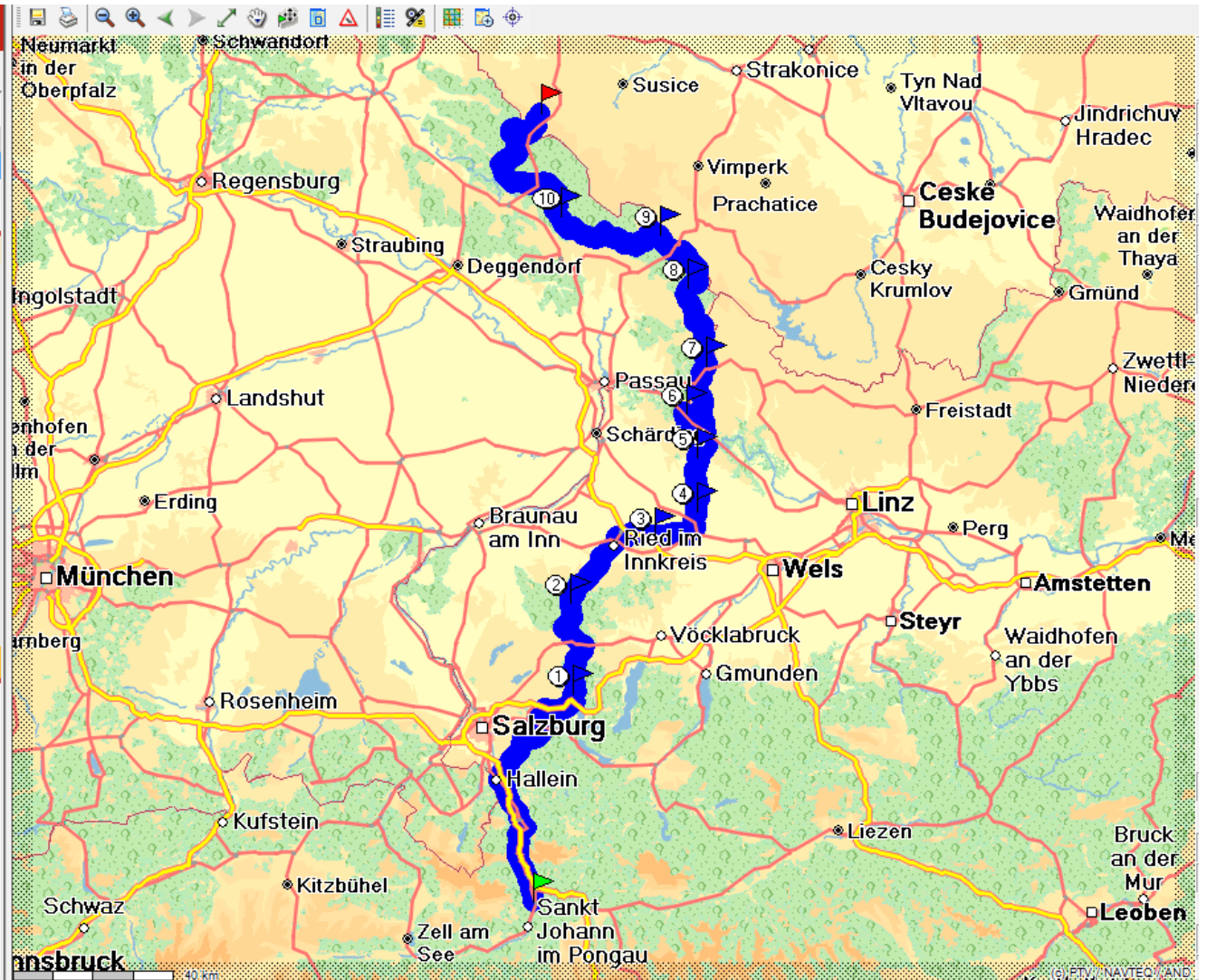
Wegbeschreibung wichtige Wegpunkte

[<< 1 2 >>]

Uhrzeit	km	Beschreibung	Richtung	Diff.km
09:00	0,0	bei A 5500 Bischofshofen		0,5
09:00	0,5	in Bischofshofen einfahren in Kreisverkehr		0,0
09:00	0,5	2. Möglichkeit aus Kreisverkehr ausfahren auf B159 Molkereistraße		1,2
09:03	1,7	einfahren in Kreisverkehr		0,0
09:03	1,8	2. Möglichkeit aus Kreisverkehr ausfahren auf B159 Salzburgerstraße		15,0
09:18	16,7	einfahren in Kreisverkehr		0,0
09:18	16,8	2. Möglichkeit aus Kreisverkehr ausfahren auf B159 Pass-Lueg-Straße	Pass Lueg	7,7
09:26	24,5	in Golling an der Salzach links abbiegen auf B159 Salzachtal Bundesstraße		0,3
09:26	24,8	rechts halten auf B159		6,4
09:34	31,2	bei AS Kuchl/Bundesstraße Nord (22) links halten auf B159		2,9
09:38	34,1	halb links abbiegen auf B159 Salzachtal		2,9

Gesamtübersicht **Detailansicht** Informationen Ausblenden

		Überwundene Höhenmeter	
Höhe des Startpunkts	544 m	Steigung	5572 m
Höhe des Zielpunkts	1089 m	Gefälle	5027 m
Maximale Steigung	14,1 %	Höchster Punkt der Route	1089 m bei 374,4 km
Durchschnittliche Steigung	2,9 %	Tiefster Punkt der Route	279 m bei 208,0 km
Maximales Gefälle	14,0 %		
Durchschnittliches Gefälle	2,7 %		



An 4:

Routenplanung

Stationseingabe Zwischenstationen **Wegbeschreibung** Entlang der Route

Zurück

Route	Farbe	Dauer	km	EUR	I	I/100 km	EUR (Kraftstoff)
Route 1		6:56	320,9	80,22	14,4	4,5	18,68

Wegbeschreibung wichtige Wegpunkte

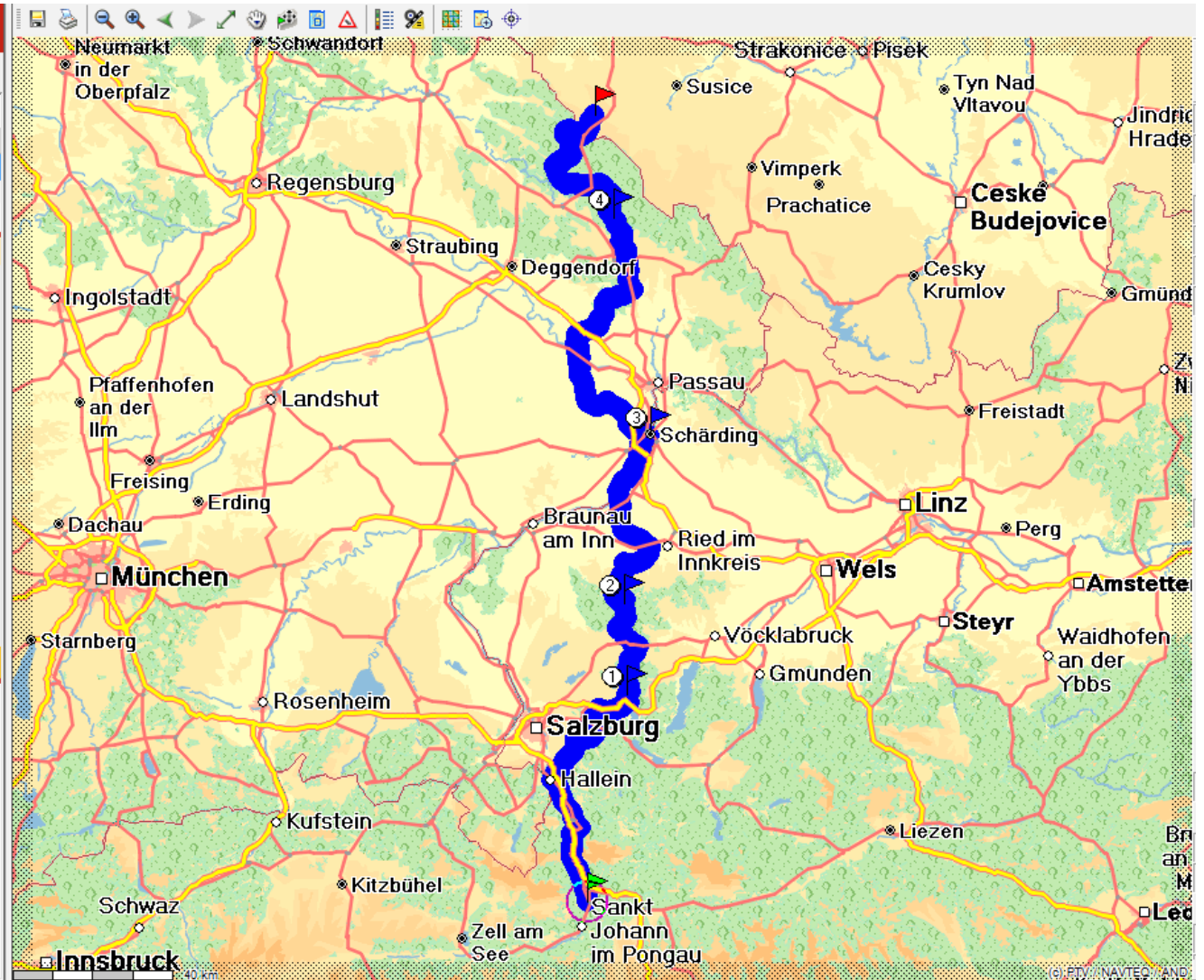
[<< 1 2 >>]

Uhrzeit	km	Beschreibung	Richtung	Diff.km
09:00	0,0	bei A 5500 Bischofshofen		0,5
09:00	0,5	in Bischofshofen einfahren in Kreisverkehr		0,0
09:00	0,5	2. Möglichkeit aus Kreisverkehr ausfahren auf B159 Molkereistraße		1,2
09:03	1,7	einfahren in Kreisverkehr		0,0
09:03	1,8	2. Möglichkeit aus Kreisverkehr ausfahren auf B159 Salzburgerstraße		15,0
09:18	16,7	einfahren in Kreisverkehr		0,0
09:18	16,8	2. Möglichkeit aus Kreisverkehr ausfahren auf B159 Pass-Lueg-Straße	Pass Lueg	7,7
09:26	24,5	in Golling an der Salzach links abbiegen auf B159 Salzachtal Bundesstraße		0,3
09:26	24,8	rechts halten auf B159		6,4
09:34	31,2	bei AS Kuchl/Bundesstraße Nord (22) links halten auf B159		2,9
09:38	34,1	halb links abbiegen auf B159 Salzachtal		2,9

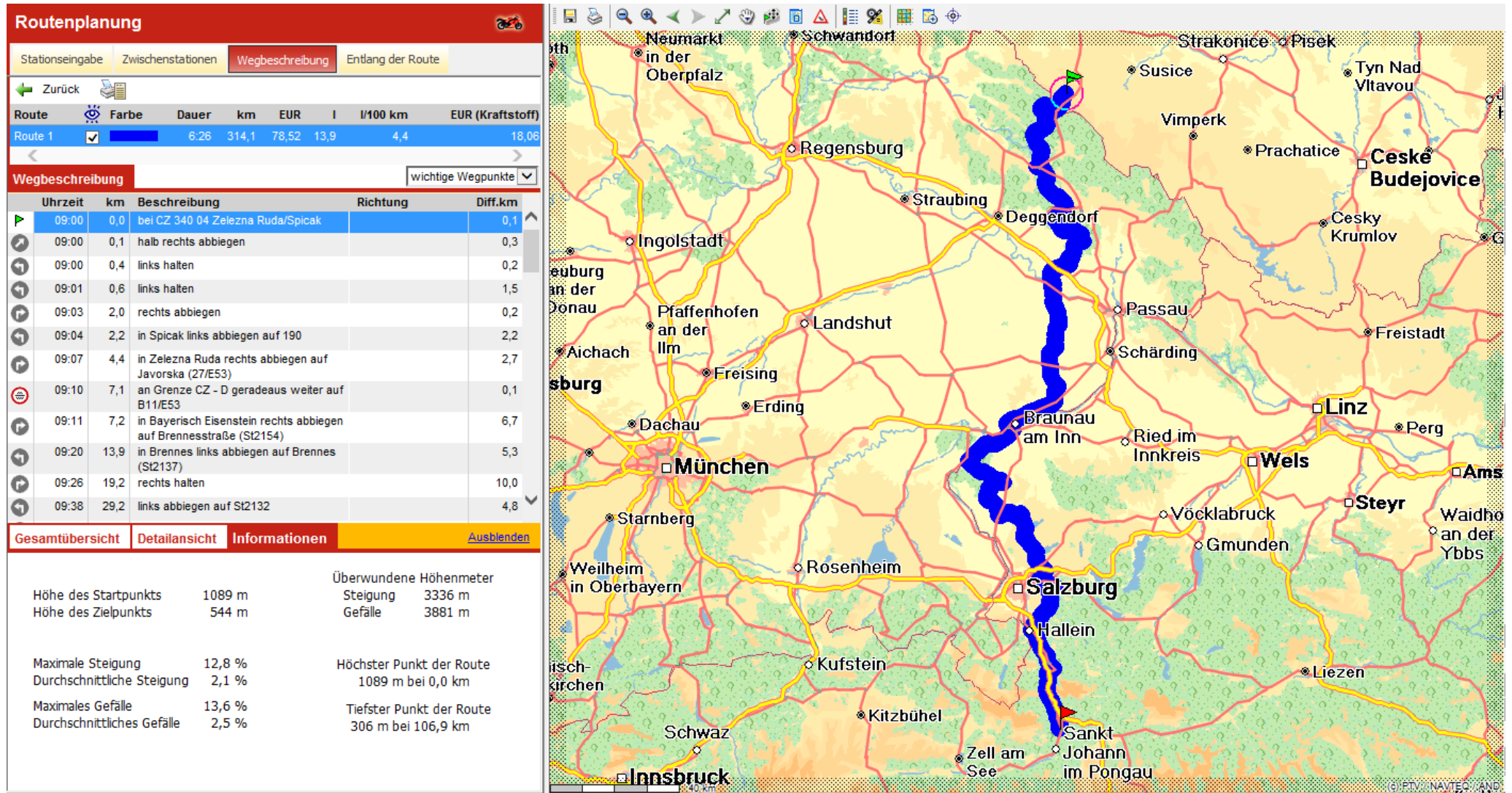
Gesamtübersicht Detailsansicht **Informationen** Ausblenden

Überwundene Höhenmeter	
Höhe des Startpunkts	544 m
Höhe des Zielpunkts	1089 m
Steigung	4074 m
Gefälle	3529 m

Maximale Steigung	14,1 %	Höchster Punkt der Route	1089 m bei 320,9 km
Durchschnittliche Steigung	2,6 %	Tiefster Punkt der Route	301 m bei 175,5 km
Maximales Gefälle	13,1 %		
Durchschnittliches Gefälle	2,1 %		



Ab 1:



Ab 2:

Routenplanung

Stationseingabe Zwischenstationen **Wegbeschreibung** Entlang der Route

Zurück

Route	Farbe	Dauer	km	EUR	I	I/100 km	EUR (Kraftstoff)
Route 1		7:10	344,6	86,16	15,6	4,5	20,25

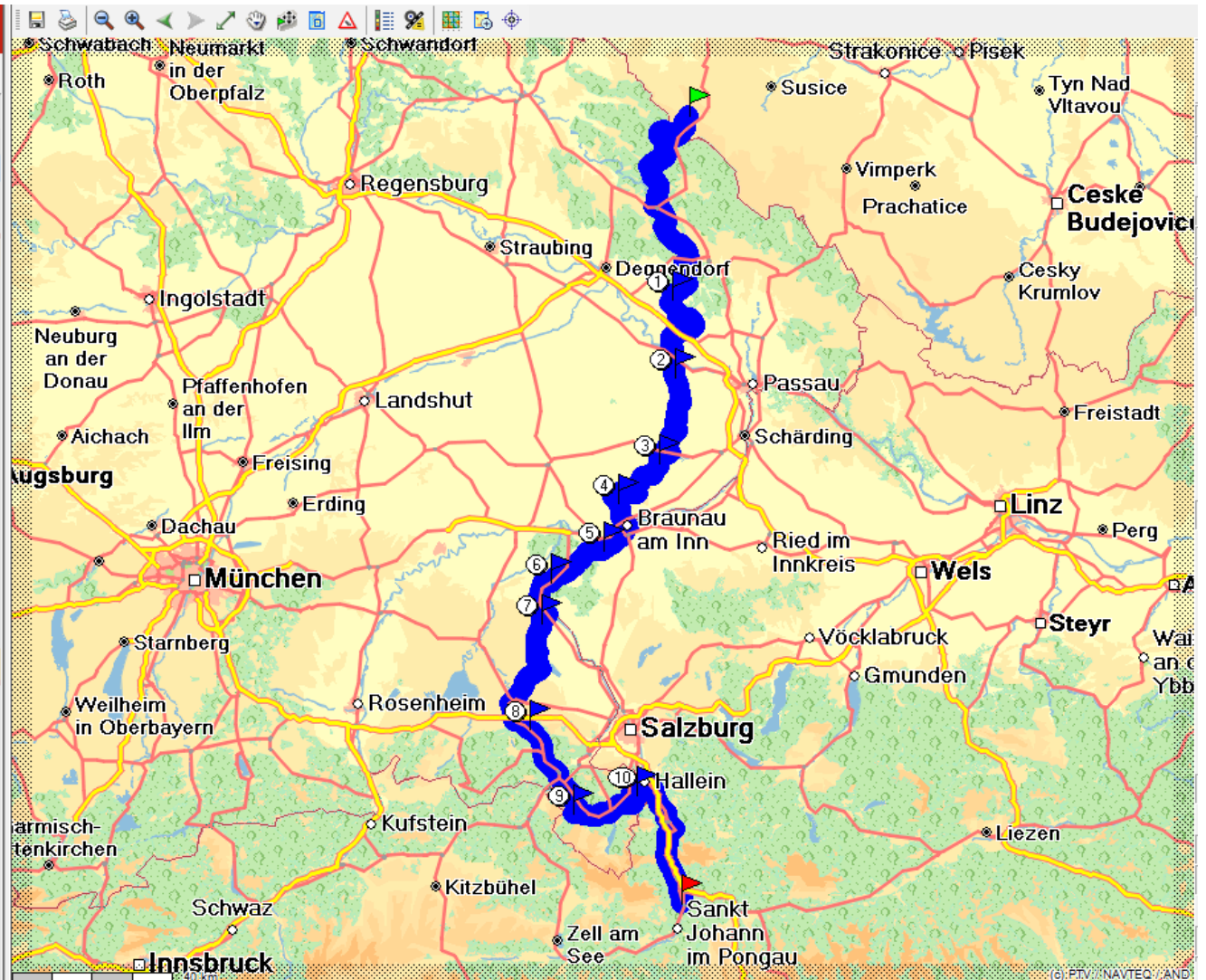
Wegbeschreibung wichtige Wegpunkte

[<< 1 2 >>]

Uhrzeit	km	Beschreibung	Richtung	Diff.km
09:00	0,0	bei CZ 340 04 Zelezna Ruda/Spicak		0,0
09:00	0,0	halb rechts abbiegen		0,3
09:00	0,3	links halten		0,2
09:01	0,6	links halten		1,5
09:03	2,0	rechts abbiegen		0,2
09:04	2,2	in Spicak links abbiegen auf 190		2,2
09:07	4,4	in Zelezna Ruda rechts abbiegen auf Javorska (27/E53)		2,7
09:10	7,1	an Grenze CZ - D geradeaus weiter auf B11/E53		0,1
09:11	7,2	in Bayerisch Eisenstein rechts abbiegen auf Brennesstraße (St2154)		6,7
09:20	13,9	in Brennes links abbiegen auf Brennes (St2137)		5,3
09:26	19,2	rechts halten		10,0

Gesamtübersicht **Detailansicht** Informationen Ausblenden

Höhe des Startpunkts	1089 m	Überwundene Höhenmeter	Steigung	4593 m
Höhe des Zielpunkts	544 m		Gefälle	5138 m
Maximale Steigung	13,8 %	Höchster Punkt der Route	1089 m bei 0,0 km	
Durchschnittliche Steigung	2,6 %	Tiefster Punkt der Route	306 m bei 102,4 km	
Maximales Gefälle	13,6 %			
Durchschnittliches Gefälle	3,0 %			



Ab 3:

Routenplanung

Stationseingabe Zwischenstationen **Wegbeschreibung** Entlang der Route

Zurück

Route	Farbe	Dauer	km	EUR	I	I/100 km	EUR (Kraftstoff)
Route 1		8:17	374,4	93,60	16,9	4,5	21,93

Wegbeschreibung wichtige Wegpunkte

[<< 1 2 >>]

Uhrzeit	km	Beschreibung	Richtung	Diff.km
09:00	0,0	bei CZ 340 04 Zelezna Ruda/Spicak		0,0
09:00	0,0	halb rechts abbiegen		0,3
09:00	0,3	links halten		0,2
09:01	0,6	links halten		1,5
09:03	2,0	rechts abbiegen		0,2
09:04	2,2	in Spicak links abbiegen auf 190		2,2
09:07	4,4	in Zelezna Ruda rechts abbiegen auf Javorska (27/E53)		2,7
09:10	7,1	an Grenze CZ - D geradeaus weiter auf B11/E53		0,1
09:11	7,2	in Bayerisch Eisenstein rechts abbiegen auf Brennesstraße (St2154)		6,7
09:20	13,9	in Brennes links abbiegen auf Brennes (St2137)		5,3
09:26	19,2	rechts halten		10,0
09:38	29,2	links abbiegen auf St2132		11,5

Gesamtübersicht Detailansicht Informationen Ausblenden

		Überwundene Höhenmeter	
Höhe des Startpunkts	1089 m	Steigung	5033 m
Höhe des Zielpunkts	544 m	Gefälle	5578 m
Maximale Steigung	14,0 %	Höchster Punkt der Route	1089 m bei 0,0 km
Durchschnittliche Steigung	2,7 %	Tiefster Punkt der Route	279 m bei 166,3 km
Maximales Gefälle	14,0 %		
Durchschnittliches Gefälle	3,0 %		

